

Inhalt:

1. **InForm:** FabricNews Prolog
2. **News / Ankündigung**
3. **Projekte und Design**
4. **Material-Entwicklung**
5. **Engineering / Details**
6. **Produkt-Vorstellung**
7. **Software-Entwicklung**
8. **Netzwerk: In eigener Sache**



1. **InForm:** FabricNews Prolog

Sehr geehrte Leser,

das Jahr 2012 neigt sich seinem Ende zu und unsere Aktivitäten im kommenden Jahr kündigen sich an: Neben der Präsenz auf den Leitmesen BAU und Techtextil werden wir die positiven Erfahrungen mit unserem ersten Symposium (s. Seite 5) zum Thema TEXTILE-ARCHITEKTUR zum Anlass nehmen, die Thematik Membranbau möglichst umfassend und kompetent auch unabhängig von den Leistungsschauen zu beleuchten.

Im Anschluss stellen wir Ihnen wieder eine attraktive Auswahl an Beispielen zwischen Form(findung) und Funktionalität vor - lassen Sie sich inspirieren!

2. **News / Ankündigung**

Treffen Sie unser Netzwerk im Januar in München zur BAU 2013:



Sonderschau TEXTILE-ARCHITEKTUR

14. – 19. 01. 2013, Messe München, Stand F501-2 (Freigelände)

Wie bei der BAU2011 werden unsere Netzwerkpartner auf dem Freigelände der Messe München ausstellen: Als Weiterentwicklung der rein luftgestützten Version wird im Freigelände F5 der neue Pavillon **LOOPS2.0** erstmalig aufgebaut, eine mit Gewebe und Folie bespannte Tragkonstruktion aus Aluminiumrohr.

Neben den Ausstellern stehen Ihnen unsere Gäste Lexington Europe GmbH als LED-Spezialist (<http://www.lexington-light.com>) sowie Redakteure der in Englisch/Spanisch erscheinenden Fachzeitschrift *espaZio* (<http://www.editorialespazio.com>) zur Verfügung - jedem Gast können wir die im Januar erscheinende, neue Ausgabe in Aussicht stellen.

Darüber hinaus freuen wir uns über besondere Exponate wie z.B. über „Icebird“ (s. Seite 4).

Weiterführende Hinweise entnehmen Sie unserer homepage www.textile-architektur.de und unter: kontakt@textile-architektur.de

In diesem Zusammenhang möchten wir auf einen Artikel in der M&T-METALLHANDWERK, dem Organ des Bundesverbandes Metall hinweisen: Hier werden auf fünf Seiten die Erfahrungen von Carl Stahl, Hahner Stahlbau, leichtbaukunst und Textil Bau dokumentiert bzw. zwei „preiswürdige“ Projekte vorgestellt, die zum M&T Metallbaupreis eingereicht wurden – natürlich realisierte Konzepte unserer Netzwerkpartner CENO Membrane Technologies und aeronautec mit Hahner Stahlbau /leichtbaukunst unter Verwendung von Geweben von Verseidag Indutex bzw. Sefar.



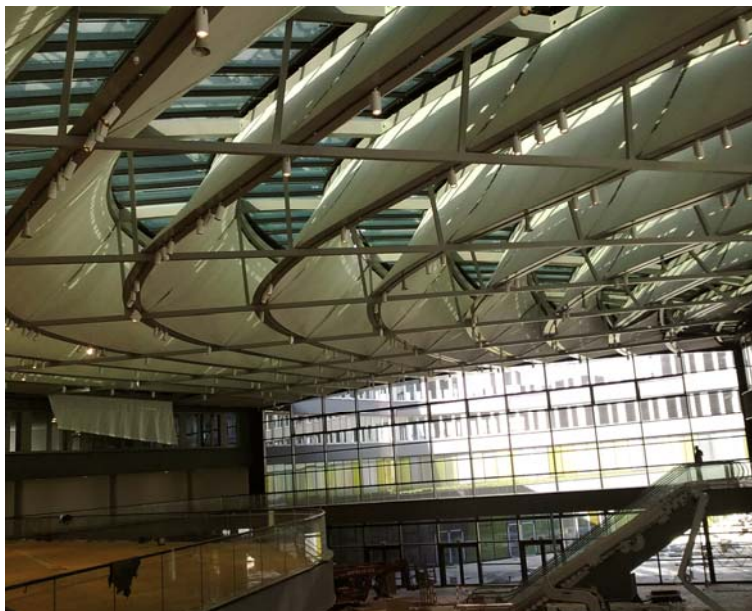
[LINK:](#)



3. Projekte und Design

ADAC-Zentrale in München, Sonnensegel von Ceno Membrane Technology GmbH

Bisher auf 6 Standorte in München verteilt, sollen nun die 2.400 ADAC-Mitarbeiter unter einem Dach arbeiten. Der vom Berliner Architekturbüro Sauerbruch entworfene Komplex besteht aus einem fünfgeschossigen Sockelbau, aus dem sich ein 18-geschossiger Büroturm erhebt.



Textile Deckenabhängung: Doppelschalige Segel in konzentrischer Anordnung über dem Foyer

Die Mitte des Sockelbaus bildet ein zentrales, mit Glas überdachtes Foyer, von dem aus sich das gesamte Gebäude erschließt. Zur Beschattung der großen Glasflächen wurde Ceno mit der Herstellung und Montage von 184 Sonnensegeln aus Glasgewebe beauftragt. Jedes dieser doppelschaligen Segel hat eine andere Geometrie und ist ca. 40 qm groß.

„Lighthouse“: Großformat-Leuchtdisplay, niggemeyer bildproduktion GmbH mit leichtbaukunst

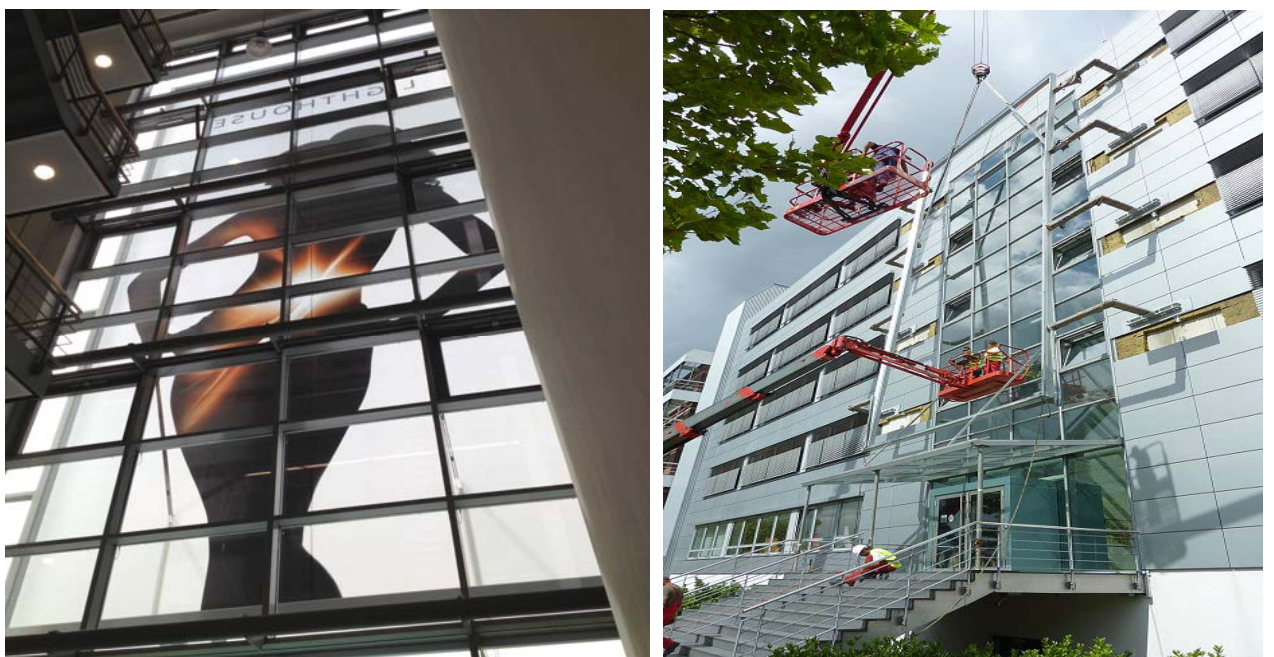
Für die Neueröffnung des umgebauten Showrooms „Beauty Care“ wurde das „Lighthouse“ mit einem XXL Display in den Abmaßen 7 x 16 m versehen, welches im Gegensatz zu den anderen neuen Werbebannern mit LED-Technik zu hinterleuchten war.



XXL-Display in Düsseldorf: Aus Gründen der Entrauchung musste ein Abstand von 100 cm vor der Fensterfläche des Treppenhauses mit der dezent eingebrachten LED-Technik eingehalten werden.

Das Konzept von leichtbaukunst nach Vorgaben von BM+P Architekten sah vor, die Rahmenkonstruktion möglichst filigran an der Außenfassade zu befestigen, eine Aufgabe für Hahner Stahlbau und Teuffel Engineering, die durch eine Bauteiloptimierung derart feinteilig ausgeführt werden konnte, dass das Display wie ein fester Bestandteil des ursprünglichen Gebäudekonzeptes wirkt.

Als technische Besonderheit an die Genauigkeit wurde das Backlit-Gewebe von Mehler Technologies von beiden Seiten von niggemeyer bildproduktion bedruckt und die komplette Installation konnte nur 4 Wochen nach Auftragsvergabe montiert werden.



Hinterleuchtetes Motiv am Eingang des Lighthouse: Der beidseitige Druck kommt auch von innen zur Geltung

Die hohe Kunst der Handarbeit: „Icebird“ Sechspunktsegel, aeronautec GmbH

Als Lounge und Eingangsgeste wird das frei gespannte Segel Icebird installiert, entsprechend der 20 jährigen Segelmacherkunst, die aeronautec auszeichnet.



Auf der BAU 2013 dürfen wir ein weiteres Highlight vorstellen - Made with love in Germany

Stellvertretend steht dieses in Kleinserie gefertigte Produkt auch für die individuellen Segel: Feinste Architekturgewebe aus eigener Herstellung, PTFE -Nähgarn sowie maßgefertigte Edelstahlbauteile werden durch geschickte und handwerklich erfahrene Handgriffe mit hohen Ansprüchen an eine dauerhafte Nachhaltigkeit gefertigt.

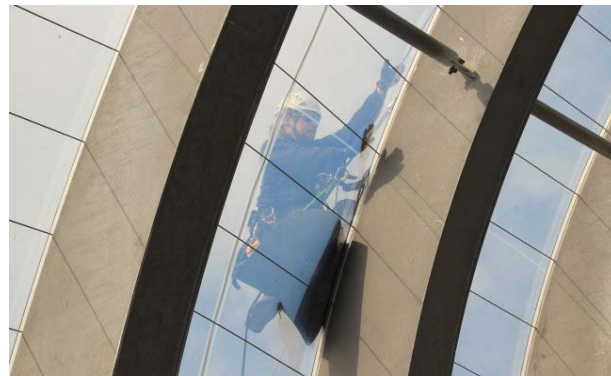
8. Netzwerk: In eigener Sache

Evantec GmbH: Neuer Netzwerkpartner für spezielle Fälle

Die EVANTEC GmbH ist unser neuer Partner, wenn es darum geht flexible und kostengünstige Lösungen für Problemstellungen im Bereich der Textilen Architektur zu finden. Je nach Bedarf, finden die EVANTEC-Mitarbeiter einen individuellen Lösungsansatz für Montage- und Wartungsarbeiten.

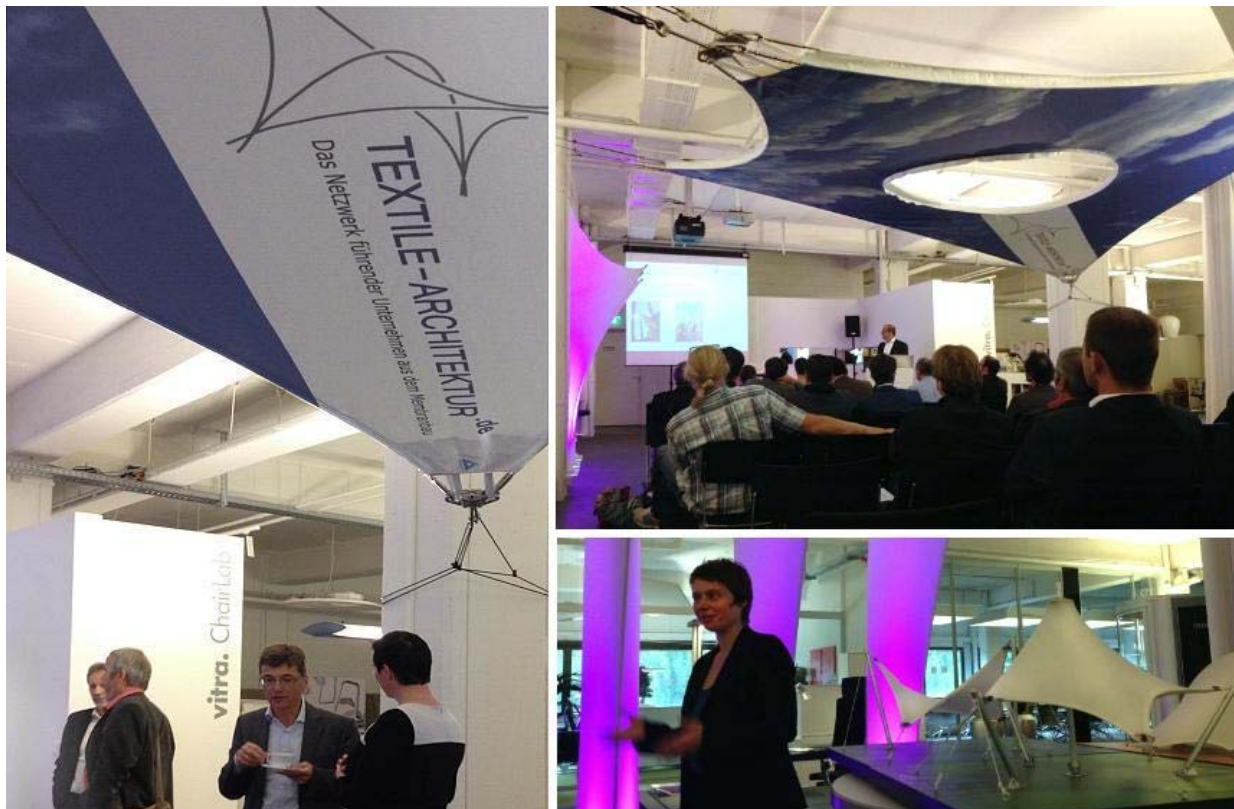


Wo Hebebühne, Kran oder Gerüst versagen, setzen die Industriekletterer die Seilunterstützte Zugangstechnik ein: Immer streng ausgerichtet nach Effizienz- und Kostengesichtspunkten. Gerne können Sie auch schon in der Planungsphase Ihres Projektes von den ausführlichen Erfahrungswerten der EVANTEC-Mitarbeiter profitieren und sich bezüglich der tatsächlichen Umsetzbarkeit, Montage- und Wartungsfreundlichkeit Ihrer Pläne beraten lassen.



Evantec-Kletterer sind nach Fisat-Standard zertifiziert und verfügen über modernste Ausrüstung.

1.Symposium " TEXTILE-ARCHITEKTUR: Praxis für Architekten" war ein voller Erfolg!



Die Auftaktveranstaltung der neuen Symposiumsreihe TEXTILE-ARCHITEKTUR am 25. September 2012 in Essen hat bei den Teilnehmern einen guten Eindruck hinterlassen – die anschaulichen Vorträge orientierten sich an der Praxis und vermittelten den eingeladenen Architekten einen exklusiven Einblick in die Welt des Membranbaus von der Faser bis zum Stadionsdach.

Schwerpunkthemen und Vorträge

Architekturgewebe aus Fluorpolymeren
Software: Formfindung/Zuschnittsermittlung
Projektabläufe: Gasometer Berlin
 Fasern und Garne
Drucktechnik: Lösungen im Digitaldruck
Low-e & Co.: Besondere Beschichtungen
Ingenieurmäßige Bearbeitung
Funktionale Bespannungen: Airport BER
High-end Lösungen: X-TEND und TENNECT
Großprojekte und Zustimmung im Einzelfall

Vortragende, Institution/Firma

Johannes Fitz, aeronautec GmbH
Prof. Dr. Joachim Bahndorf, Technet GmbH
Kim Lishke, Textilbau GmbH
Thomas Stabauer, Lenzing Plastics GmbH
Roland Niggemeyer, Niggemeyer GmbH
Katja Bernert, Verseidag Indutex GmbH
Prof. Dr. Patrick Teuffel, Universität Eindhoven
Peter-Carl Dahnke, Ellermann GmbH
Thomas Krieger, Carl Stahl GmbH
Klaus Gipperich, Ceno Membrane
Technologie GmbH

Die Architektenkammer Nordrhein-Westfalen AKNW hat die Teilnahme als Fortbildungsveranstaltung anerkannt.

Die zukünftigen Symposien bilden eine sinnvolle Erweiterung unserer Öffentlichkeitsarbeit, die wir bereits in Form der traditionellen Sonderschauen TEXTILE-ARCHITEKTUR für verschiedene Fachmessen etablieren konnten.

Unseren Referenten und auch den Gastgebern Herrn Osterhaus von n-drei bzw. Beck Objekteinrichtungen von der Ideenschmiede planbar4 in Essen (www.n-drei.de bzw. www.planbar4.de) sei an dieser Stelle noch einmal für den attraktiven Rahmen gedankt!

Auf die freundliche Beteiligung der folgenden Partnerunternehmen Hermann Meisel, Carl Stahl, Dr. Günther Kast, IB Zapf, Niggemeyer Bildproduktion sei an dieser Stelle auch noch einmal dankend hingewiesen für die Realisierung des Akustik-Segels von leichtbaukunst über den Köpfen der Gäste in Form von Material & Engagement.



TEXTILE-ARCHITEKTUR.de

Führende Unternehmen des Membranbaus

Die Partner des Netzwerkes:



Hinweis zum Newsletter: Wenn Sie keine weiteren Newsletter erhalten möchten, mailen Sie bitte eine kurze Nachricht an: kontakt@textile-architektur.de
Vielen Dank.

Die Sonderschau TEXTILE-ARCHITEKTUR.de wurde für den INNOMATERIA AWARD 2011 nominiert



Dr. Lars Meeß-Olsohn, www.textile-architektur.de; © 2012